

LEGENDA:

- P

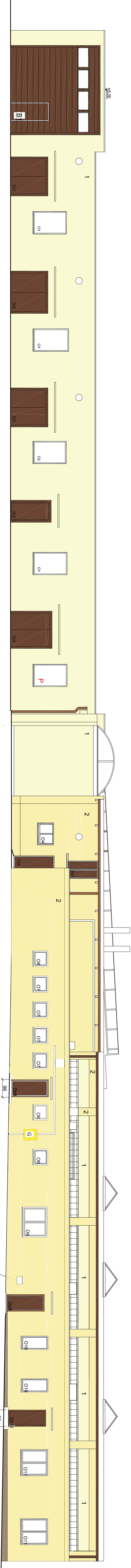
siatka zewnętrzna do wymiany wg odrębnego projektu z 06.2016r (poza zakresem niniejszego opracowania)
- B

projektowana brama przemysłowa, ciepła, segmentowa, z drzwiami przejezdowymi, w którejśycie nawiazujacej do juz zainstalowanych bram segmentowych, wymiary bram podano w swietle otworow istniejacych wrot.
Istniejące wrota stalowe zdemontować.
- O, Dz

projektowana siatka zewnętrzna okienna i drzwiowa

uwaga :


- liżne partie tynku skuć i dokonać naprawy powierzchni przed przystąpieniem do prac termomodernizacyjnych.
- istniejące elementy instalacji odgrzewowej zdemontować wykonać nową instalację wg. opracowania bi. elektrycznej
 - wloczoczne kable ukryć w bruzdach lub zlikwidować w porozumieniu z Użytkownikiem.
- z uwagi na odsunięcie rur spustowych wymuszone przez docieplenie ścian styropianem, należy wymienić rury spustowe wraz z przełożeniem podejść pod rury spustowe.
 - skrzynki gazowe pozostawić w istniejącej lokalizacji.
 - świetlik i metalowe doswietała -poza zakresem



* Z uwagi na brak informacji o wsp. przenikania ciepła projektuje się wymianę nowych drzwi Dz3 na spełniające warunki zgodnie z zestawieniem siatki

Dz8, Dz10- powiększyć otwory tak by skrzydło drzwiowe w świetle miało szerokość min 90cm.

Elewacja zachodnia skala 1:100

P.H.U.Taros - Pracownia Projektowa	
	temat: Termomodernizacja budynku warsztatów ZSRCKP w Rusocinie
zadanie: "Termomodernizacja budynków użyteczności publicznej należących do Powiatu Gdańskiego - termomodernizacja Dłonu Promocy Społecznej w Zaskoczynie oraz termomodernizacja budynków oświatowych Powiatu Gdańskiego"	
nr archiwalny 2016/15	adres: Rusocin, ul. Macieja Rataja 12, dz.nr 196/16, 196/10
rysunek: Elewacja zachodnia	
opracowanie:	arch. Tadeusz Rostkowski
arch. Monika Kur	GT-19-63/105/76 w specjalności architektonicznej
sprawdzający:	PO/KK/408/2011
arch. Karolina Paluszynska - Cielak	wytyczne techniczne
07.2016 r.	skala: 1:100
branża: architektura	nr rys. A77